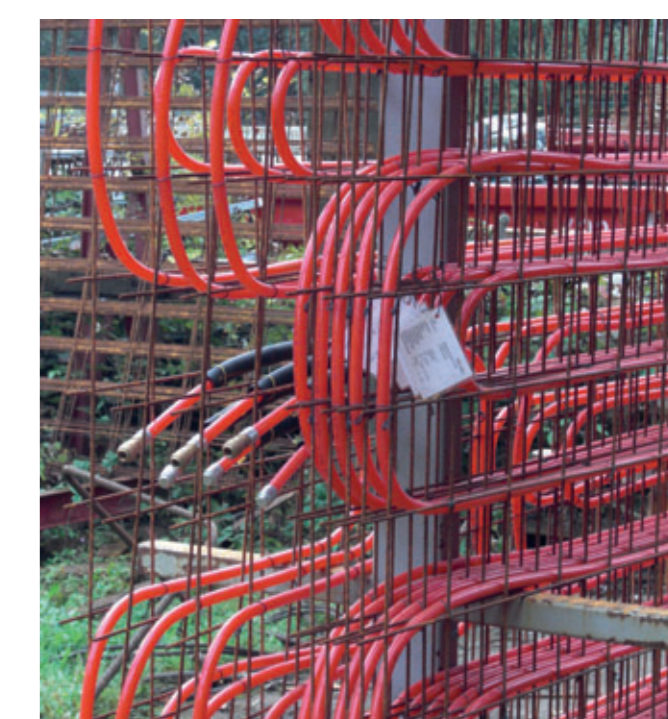
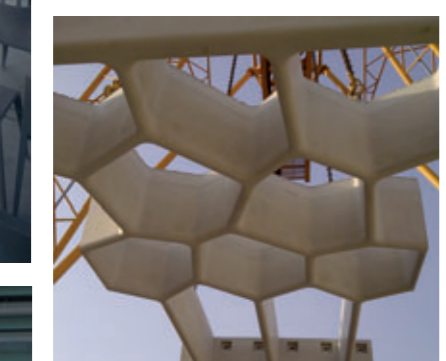
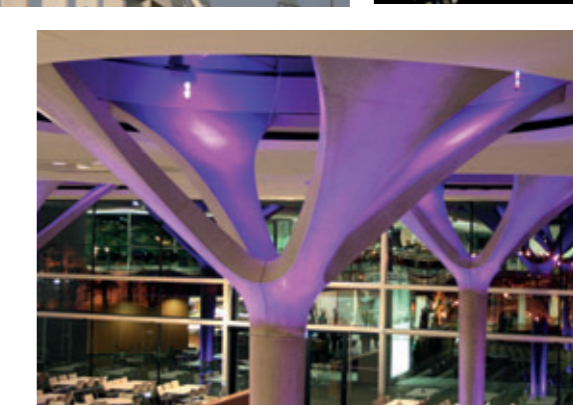
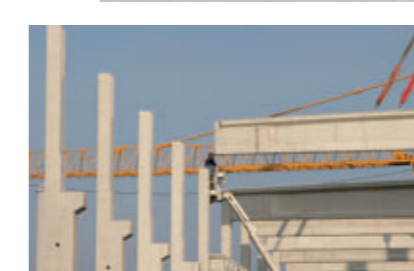
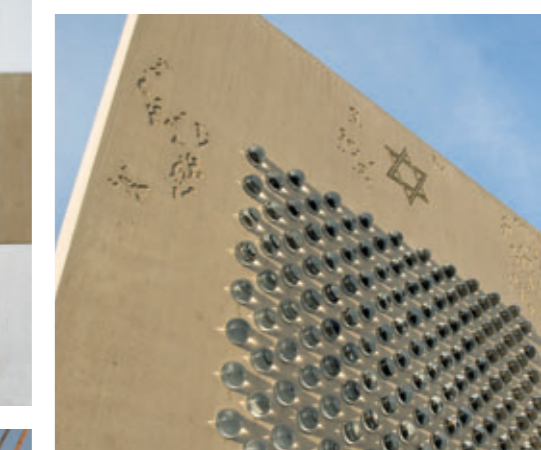




Intelligent in die Zukunft  
Denkanstöße für das Bauen mit Betonfertigteilen





stark stabil  
Umwelt  
innovativ modern  
Architekturbeton Fassade ökologisch  
gebrauchstauglich  
schonend  
zukunftsfähig  
kreativ Verantwortung solide  
sicher <sup>Ultrahochfest</sup> Prüfwürfel nachbarschaftlich  
intelligent sozial kompetent  
kontrolliert wertvoll visionär  
Bauphysik <sup>selbstverdichtend</sup> funktional überwacht  
normgerecht wirkungsvoll ökonomisch  
erweiterbar Gesteinskörnung unabhängig  
Brandschutz **Betonfertigteile**  
verlässlich hochwertig schnell  
zertifiziert Klima zeitlos Spannbeton berechenbar  
Forschung Farbe Wärmespeicher dauerhaft  
Schallschutz <sup>Labor</sup> lebenslang  
**nachhaltig** emissionsfrei  
Komfort <sup>Zement</sup> vorausschauend  
unverwüstlich tragfähig  
Konstruktion individuell Raumklima  
Lösungen widerstandsfähig Ökobilanz  
dicht effizient Qualität  
gesund natürlich  
wirtschaftlich flexibel  
Lebensraum Schutz  
Baukultur Mehrwert Fuge  
wiederverwendbar





## **Verantwortlich bauen heißt mit Betonfertigteilen bauen – verantwortlich für Mensch und Umwelt.**

Eine große Vielfalt verschiedener hochwertiger Bauteile wird aus regional verfügbaren natürlichen Rohstoffen hergestellt. Und dies termingetreu, unter werkmäßig kontrollierten Bedingungen, mit einer gleichbleibend hohen sowohl überwachten als auch zertifizierten Qualität und Maßhaltigkeit sowie unabhängig von Wind und Wetter.

Die Mitarbeiter in den Betonfertigteile-Werken profitieren von sozialverträglichen Arbeitsbedingungen und witterungsgeschützten Arbeitsplätzen.

Vor Ort sind nur wenige Montageschritte nötig, um die Betonfertigteile direkt vom Lkw ohne große Lärm- und Staubemissionen in das Bauwerk einzubauen. Das gewährleistet einen schnellen Baufortschritt – ohne vom Wetter beeinflusste Verzögerungen.

Betonfertigteile sind dauerhaft – und kostengünstiger als man denkt. Neugierig geworden?

Der Betonfertigteilebau bietet bereits heute Antworten auf zukünftige Herausforderungen. Hierfür steht in Deutschland ein flächendeckendes Netz an Betonfertigteilewerken zur Verfügung – auch in Ihrer Nähe. Sprechen Sie uns an!

**[www.fdb-fertigteilbau.de](http://www.fdb-fertigteilbau.de)**

Herausgeber:



Fachvereinigung  
Deutscher Betonfertigteilebau e.V.  
Schloßallee 10  
53179 Bonn – Deutschland  
T +49 228 9545656  
info@fdb-fertigteilbau.de  
www.fdb-fertigteilbau.de

© FDB 2012

Die Fachvereinigung Deutscher Betonfertigteilebau e. V. ist der technische Fachverband für den konstruktiven Betonfertigteilebau. Die FDB vertritt die Interessen ihrer Mitglieder national und international und leistet übergeordnete Facharbeit in allen wesentlichen Bereichen der Technik.